

*Tema „Visuomenės nuomonės tyrimas dėl pasitenkinimo teikiamomis kultūros ir sporto renginių paslaugomis“ SPINTER tyrimai*

SPINTER tyrimai  
Tilto 35/4 - 5, LT-01101 Vilnius, Lietuva  
Tel/ faks. 370 5 275 36 08  
El.paštas [info@spinter.lt](mailto:info@spinter.lt)  
[www.spinter.lt](http://www.spinter.lt)

## VISUOMENĖS NUOMONĖS TYRIMAS DĖL PASITENKINIMO TEIKIAMOMIS KULTŪROS IR SPORTO RENGINIŲ PASLAUGOMIS

Užsakovas: Vakarų Lietuvos vartotojų federacija

VILNIUS

### I. TYRIMO METODIKA

Viešosios nuomonės ir rinkos tyrimų bendrovė “Spinter tyrimai” atliko Lietuvos gyventojų tyrimą Omnibus metodu.

***Tyrimo modelis: Omnibus „Lietuva“. Omnibus „Lietuva“ – tai jungtinis kiekybinis reprezentatyvus šalies gyventojų tyrimas.***

***Tyrimo imtis: 1002 respondentų.***

**Tūkstančio respondentų imtis garantuoja su 95 proc. tikimybe, kad rezultatų paklaida yra ne daugiau nei 3 proc. t.y. esant 1000 imčiai ir rezultatų pasiskirstymui 50/50 tikroji atsakymo reikšmė patenka į intervalą [47,0; 53,0] su 95 proc. tikimybe.**

### **Atrankos procedūros.**

**Respondentai atrenkami daugiapakopės stratifikuotos tikimybinės atrankos metodu. Atranka vadinama daugiapakope, nes atskiras atrankinis vienetas “pasiekiamas” per keletą etapų. Pirmajame etape išskiriame tris stratas pagal gyvenvietės tipą – didmiesčiai, rajonų centrai ir rajoniniai miestai, miesteliai ir kaimai. Kiekvienos stratos viduje yra vykdoma vietovių atranka. Šiame atrankos etape atsižvelgiama į geografinį ir gyvenamosios vietos dydžio kriterijus. Pvz., didžiųjų miestų grupei priklauso Vilnius, Kaunas, Klaipėda, Šiauliai, Panevėžys. Šie miestai visi patenka į atranką, nes atstovauja skirtingus geografinius regionus, ar skirtingo dydžio vietas. Iš rajonų centrų ir rajoninių miestų stratos bei kaimų ir miestelių stratos atrenkami kiti atrankiniai taškai.**

**Atrankinių taškų skaičius apskaičiuojamas pagal imties dydį ir gyventojų skaičių vietovėse. Taikoma proporcinės atrankos strategija – respondentų skaičius kiekvienoje stratoje atitinka šalies gyventojų pasiskirstymą pagal gyvenamąją vietą.**

**Antrasis atrankos etapas yra vykdomas pasirinktuose atrankiniuose taškuose. Paprastosios tikimybinės atrankos metodu kiekviename atrankiniame taške (mieste/ kaime) yra parenkamos gatvės. Didžiosios miestuose ir rajonų centruose atrenkamos gatvės iš kiekvieno mikrorajono. Respondentų skaičius kiekviename atrankiniame taške proporcingas gyventojų skaičiui toje vietovėje.**

**Kiekviena atrinkta gatvė sudaro namų ūkių visumą. Iš turimos namų ūkių visumos paprastosios tikimybinės atrankos metodu atrenkami namų ūkiai. Taikomas bendras principas: aplankomas kas antras namas, iš kurio pagal atsitiktinių skaičių lentelę parenkami du butai. Namų ūkyje respondentas parenkamas taikant gimtadienio taisyklę. (Pvz. teiraujamasi, kiek namų ūkyje yra žmonių nuo 18 iki 65 metų ir kurio iš jų gimtadienis yra arčiausiai).**

**Tyrimo kokybės kontrolė. Visi tyrimai atliekami laikantis tarptautinės viešosios nuomonės tyrėjų asociacijos ESOMAR kodeksų. UAB „Spinter tyrimai“ yra atstovaujama šioje organizacijoje.**

**Anketos yra tikrinamos du kartus: Pirmą kartą priimant anketas iš apklausių ir tikrinant jų darbą. Antrą kartą atliekant duomenų suvedimą ir suvedus duomenis. Tokiu būdu išvengiama neteisingai užpildytų anketų, galinčių įtakoti apklausos rezultatus.**

## **1.1 Tyrimo tikslas**

**Išsiaiškinti Lietuvoje organizuojamų/ teikiamų kultūros ir sporto renginių paslaugų kokybės vertinimą, gyventojų nuostatas dėl kreipimosi į atsakingas institucijas dėl nepasitenkinimo tokių paslaugų kokybe.**

## **1.2 Tyrimo metodas**

Apklausa – *standartizuotas interviu*, naudojant standartizuotą su Užsakovu suderintą klausimyną. Standartizuotą interviu atlieka profesionalus apklausėjas. Jis veda pokalbį su respondentu pagal parengtus klausimus, atsakymus fiksuodamas klausimyne.

### **1.3 Tikslinė grupė**

Apklausoje dalyvavo šalies gyventojai nuo 18 iki 65 m.

### **1.4 Tyrimo imtis**

Tyrimo metu buvo apklausti 1002 respondentai.

### **1.5 Atranka**

Tyrimo metu naudotas daugiapakopės stratifikuotos tikimybinės atrankos metodas. Šis atrankos metodas užtikrina duomenų reprezentatyvumą, t. y. kiekvienas šalies namų ūkis turi vienodas galimybes būti apklaustas ir atrankinė visuma pagal tikslinius kriterijus atitinka generalinę visumą. Tyrimo rezultatai reprezentuoja 18 iki 65 metų tikslinės grupės atstovų nuomones ir vertinimus.

### **1.6 Tyrimo lokacija**

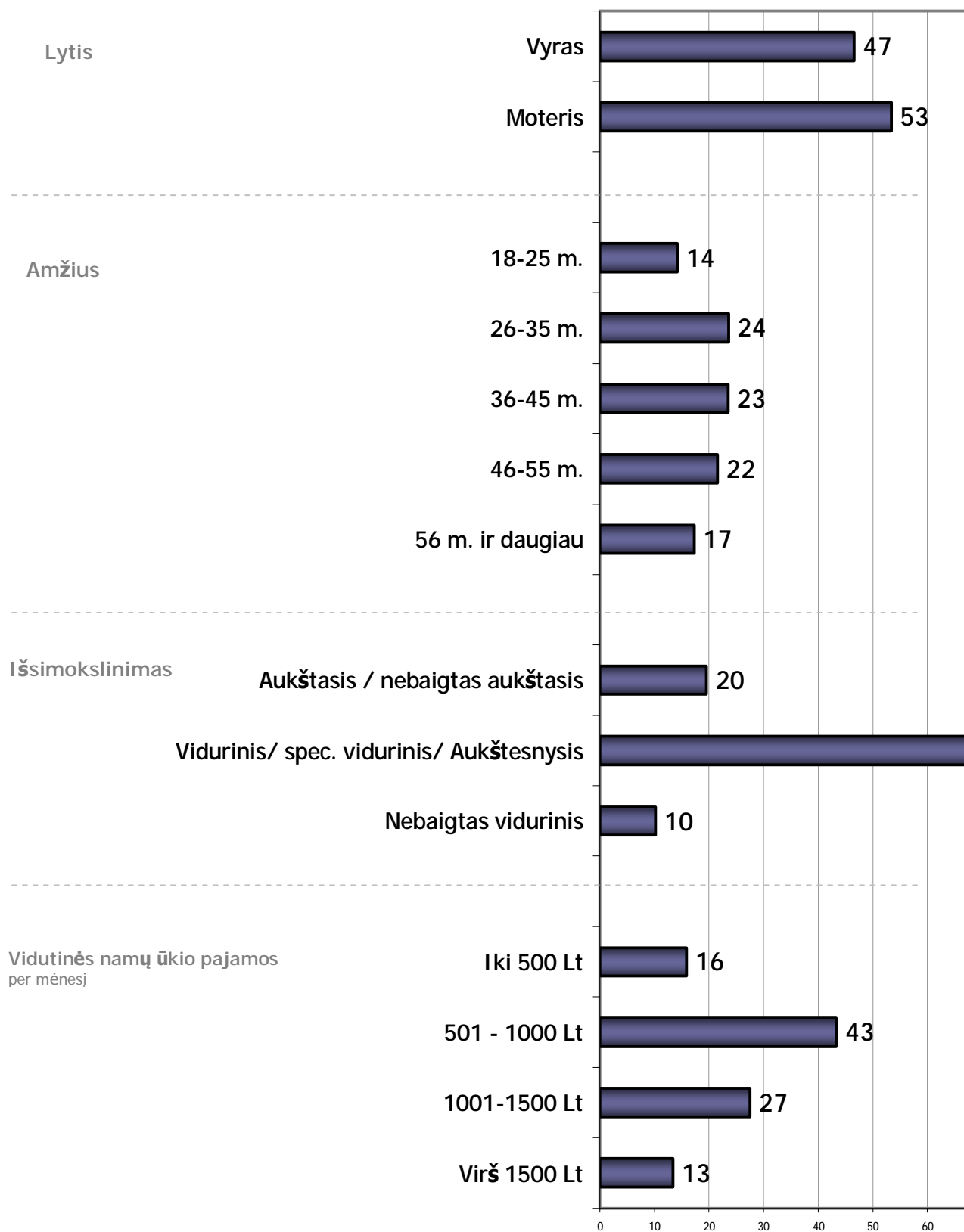
Visa šalies teritorija. Iš viso 95 atrankiniai taškai, išdėstyti taip, kad reprezentuotų visus šalies regionus.

### **1.7 Duomenų analizė**

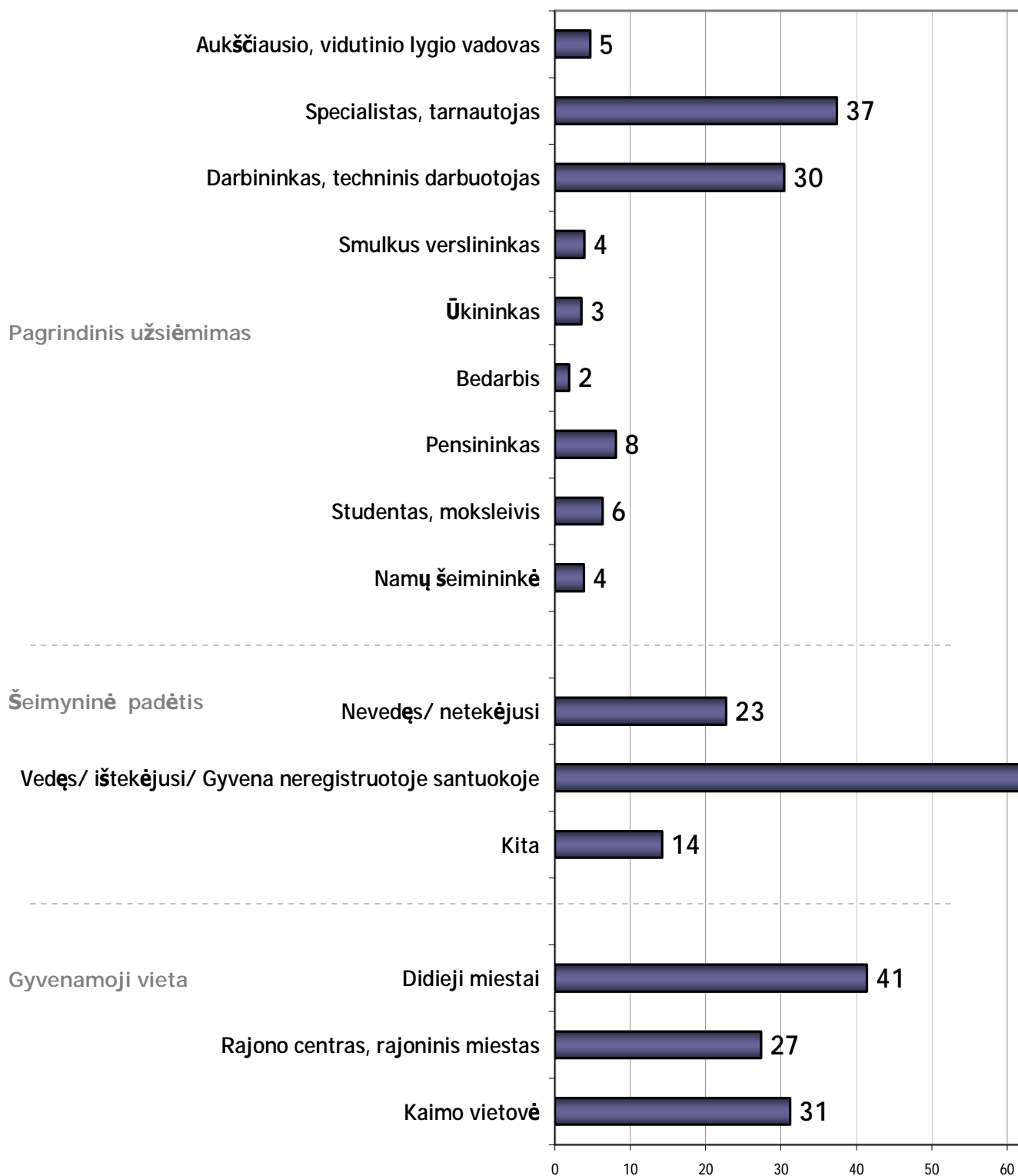
Duomenų analizė buvo atliekama, naudojant SPSS/PC programinę įrangą. Ataskaitoje pateikiami bendrieji atsakymų pasiskirstymai (procentai) ir pasiskirstymai pagal socialines-demografines charakteristikas (žr. Priedus).



## 1.9 Respondentų socialinės-demografinės charakteristikos (I)



## 1.9 Respondentų socialinės-demografinės charakteristikos (II)



## II. TYRIMO REZULTATAI

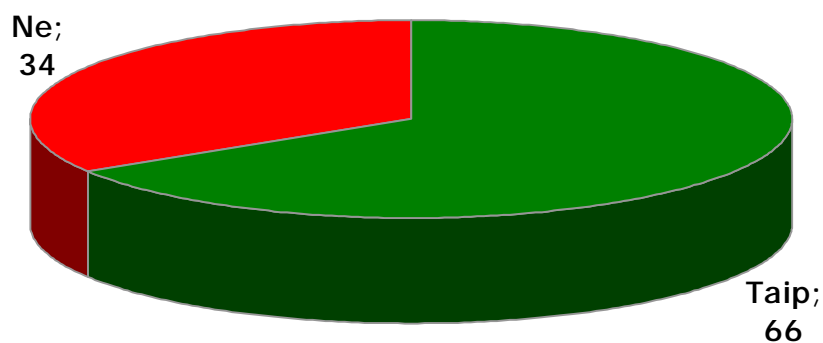
### 1. Kultūros/ sporto renginių lankomumas.

Daugiau nei pusė (66%) šalies gyventojų per paskutinius 12 mėnesių yra lankęsi kultūros/ sporto renginiuose, tačiau kas trečiam Lietuvos gyventojui (34%) per metus neteko lankytis panašaus pobūdžio renginiuose.

Tarp besilankančių dažniau buvo moterys, aukštojo/nebaigto aukštojo išsimokslinimo, didžiausias pajamas (virš 1500 Lt) turintys respondentai.

Pav.1

Ar per paskutinius 12 mėn. Jūs lankėtės kultūros/ sporto renginiuose (teatruose, koncertuose, spektakliuose, sporto varžybose, parodose)? (%)



N=1002

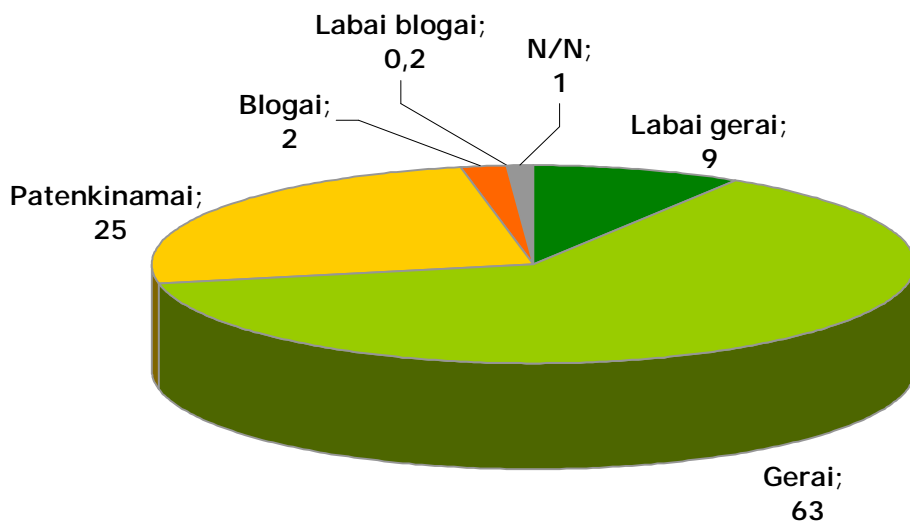
## 2. Lietuvoje organizuojamų/ teikiamų kultūros renginių paslaugų kokybės vertinimas

Dauguma (72%) tyrimo dalyvių, besilankančių renginiuose, Lietuvoje organizuojamų/ teikiamų kultūros renginių paslaugų kokybę įvertino palankiai (labai gerai/ gerai), dar 25%- patenkinamai ir tik 2% respondentų renginių kokybe buvo nepatenkinti (labai blogai/ blogai).

Statistiškai reikšmingų skirtumų pagal respondentų socialines – demografines charakteristikas nėra.

Pav.2

Kaip Jūs vertintumėte Lietuvoje organizuojamų/ teikiamų kultūros renginių paslaugų kokybę? (%)



N=662

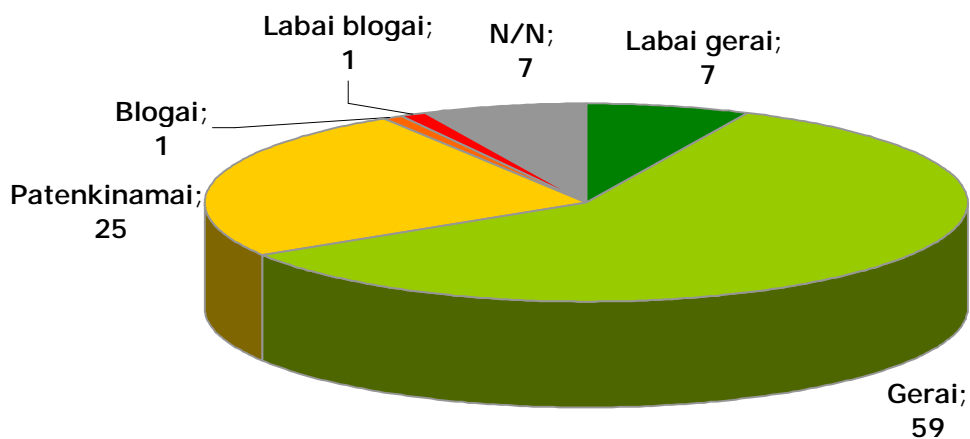
### 3. Lietuvoje organizuojamų/ teikiamų sporto renginių paslaugų kokybės vertinimas

Vertinant sporto renginių paslaugų kokybę daugiau nei pusė (66%) apklaustųjų ja liko patenkinti (įvertino labai gerai/ gerai); kas ketvirtas apklaustasis (25%) – patenkinamai. Tik 2% besilankančių kultūros ir sporto renginiuose jų kokybę vertina kaip nepatenkinamą. 7% respondentų šiuo klausimu neturėjo nuomonės.

Vyrai dažniau teigė, jog gerai vertina Lietuvoje organizuojamų/teikiamų sporto renginių paslaugų kokybę.

Pav.3

Kaip Jūs vertintumėte Lietuvoje organizuojamų/ teikiamų sporto renginių paslaugų kokybę? (%)



N=662

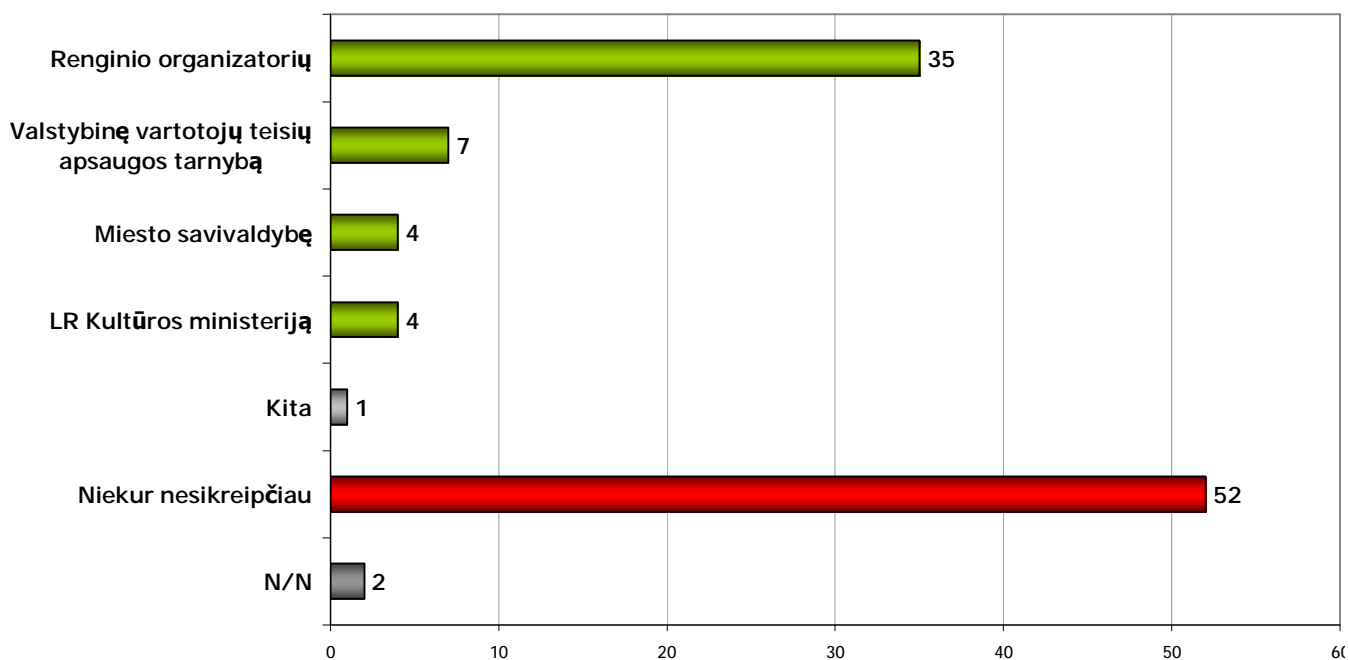
#### 4. Institucijų, kuruojančių kultūros/ sporto renginių paslaugų kokybę, žinomumas

35% renginiuose besilankančių respondentų, likę nepatenkinti renginio paslaugų kokybe, kreiptųsi į renginio organizatorių, dar 7%- į valstybinę vartotojų teisių apsaugos tarnybą. Daugiau nei pusė apklaustųjų (52%) nesureikšmintų tokio įvykio ir nesikreiptų niekur.

Į renginio organizatorių dažniau kreiptųsi vidurinio/spec.vidurinio/aukštesniojo išsimokslinimo tyrimo dalyviai.

Pav.4

Jei liktumėte nepatenkintas Lietuvoje organizuojamo kultūros/ sporto renginio paslaugų kokybe, į kurią (-ias) iš žemiau išvardintų institucijų kreiptumėtės? (%)



N=662

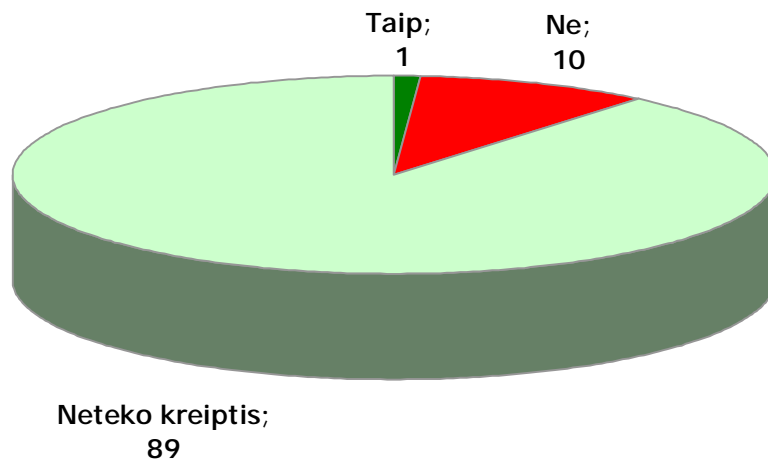
## 5. Institucijų, kuruojančių kultūros/ sporto renginių paslaugų kokybę, veiklos vertinimas

Didžioji dalis (89%) apklaustųjų, besilankančių renginiuose, teigė, jog jiems nėra tekę kreiptis dėl Lietuvoje organizuoto kultūros/ sporto renginio nekokybiškos paslaugos suteikimo į paslaugų teikėjus ar kitą skundus nagrinėjančią instituciją, tačiau iš 11% respondentų besikreipusių tik kas dešimtam pavyko pasiekti norimą rezultatą.

Statistiškai reikšmingų skirtumų pagal respondentų socialines – demografines charakteristikas nėra.

Pav.5

Jei teko kreiptis dėl Lietuvoje organizuoto kultūros/ sporto renginio nekokybiškos paslaugos suteikimo į paslaugų teikėjus ar kitą skundus nagrinėjančią instituciją, ar buvo pasiektas norimas rezultatas ir gauta efektyvi pagalba? (%)



N=662

### **III. TYRIMO REZULTATŲ APIBENDRINIMAS**

#### **Kultūros – sporto renginių paslaugų tiekėjo darbo, aptarnavimo kokybės vertinimas**

- Du trečdaliai (66 proc.) apklaustų šalies gyventojų teigė, jog per paskutinius 12 mėn. lankėsi kultūros/sporto renginiuose. 72 proc. apsilankiusių Lietuvoje organizuojamų kultūros renginių paslaugų kokybę įvertino teigiamai. Atitinkamai, sporto renginių paslaugų kokybę palankiai įvertino 66 proc. apsilankiusių renginiuose.
- 35 proc. respondentų, apsilankiusių kultūros ar sporto renginiuose per paskutinius 12 mėn., nurodė, jog, jeigu būtų nepatenkinti tokio renginio paslaugų kokybe, kreiptųsi į renginio organizatorių. Dar 7 proc. – į Valstybinę vartotojų teisių apsaugos tarnybą.
- 11 proc. apsilankiusių kultūros ar sporto renginiuose per paskutinius 12 mėn. pripažino, jog jiems dėl nekokybiškos paslaugos suteikimo buvo tekę kreiptis į paslaugų tiekėjus ar kitą skundus nagrinėjančią instituciją. 1 proc. nurodė, jog buvo pasiektas norimas rezultatas bei gauta efektyvi pagalba, tuo tarpu kiti 10 proc. norimo rezultato nepasiekė. Vis dėlto dauguma besilankiusių (89 proc.) teigė, jog kreiptis dėl nekokybiškos paslaugos jiems dar neteko.

Lentelė Nr. 1

Ar per paskutinius 12 mėn. Jūs lankėtės kultūros/ sporto renginiuose (teatruose, koncertuose, spektakliuose, sporto varžybose, parodose)?		
		Iš viso
Taip	Skaičius	662
	%	66,1%
Ne	Skaičius	340
	%	33,9%
Iš viso	Skaičius	1002
	%	100,0%

Lentelė Nr. 1.1

Ar per paskutinius 12 mėn. Jūs lankėtės kultūros/ sporto renginiuose (teatruose, koncertuose, spektakliuose, sporto varžybose, parodose)?				
		Lytis		Iš viso
		Vyras	Moteris	
Taip	Skaičius	289	373	662
	%	61,9%	69,7%	66,1%
Ne	Skaičius	178	162	340
	%	38,1%	30,3%	33,9%
Iš viso	Skaičius	467	535	1002
	%	100,0%	100,0%	100,0%

Lentelė Nr. 1.2

Ar per paskutinius 12 mėn. Jūs lankėtės kultūros/ sporto renginiuose (teatruose, koncertuose, spektakliuose, sporto varžybose, parodose)?							
		Amžius					Iš viso
		18-25 m.	26-35 m.	36-45 m.	46-55 m.	56 m. ir daugiau	
Taip	Skaičius	111	181	159	132	79	662
	%	78,2%	76,7%	67,7%	61,1%	45,7%	66,1%
Ne	Skaičius	31	55	76	84	94	340

	%	21,8%	23,3%	32,3%	38,9%	54,3%	33,9%
<b>Iš viso</b>	<b>Skaičius</b>	<b>142</b>	<b>236</b>	<b>235</b>	<b>216</b>	<b>173</b>	<b>1002</b>
	%	100,0%	100,0%	100,0%	100,0%	100,0%	100,0%

Lentelė Nr. 1.3

Ar per paskutinius 12 mėn. Jūs lankėtės kultūros/ sporto renginiuose (teatruose, koncertuose, spektakliuose, sporto varžybose, parodose)?

		Išsimokslinimas			Iš viso
		Aukštasis / nebaigtas aukštasis	Vidurinis/ spec. vidurinis/ Aukštesnysis	Nebaigtas vidurinis	
<b>Taip</b>	<b>Skaičius</b>	<b>149</b>	<b>455</b>	<b>55</b>	<b>659</b>
	%	76,8%	65,1%	54,5%	66,3%
<b>Ne</b>	<b>Skaičius</b>	<b>45</b>	<b>244</b>	<b>46</b>	<b>335</b>
	%	23,2%	34,9%	45,5%	33,7%
<b>Iš viso</b>	<b>Skaičius</b>	<b>194</b>	<b>699</b>	<b>101</b>	<b>994</b>
	%	100,0%	100,0%	100,0%	100,0%

Lentelė Nr. 1.4

Ar per paskutinius 12 mėn. Jūs lankėtės kultūros/ sporto renginiuose (teatruose, koncertuose, spektakliuose, sporto varžybose, parodose)?

		Pajamos, tenkančios vienam namų ūkio nariui per mėnesį				Iš viso
		Iki 500 Lt	501 - 1000 Lt	1001-1500 Lt	Virš 1500 Lt	
<b>Taip</b>	<b>Skaičius</b>	<b>89</b>	<b>281</b>	<b>187</b>	<b>104</b>	<b>661</b>
	%	56,3%	65,0%	68,2%	78,2%	66,3%
<b>Ne</b>	<b>Skaičius</b>	<b>69</b>	<b>151</b>	<b>87</b>	<b>29</b>	<b>336</b>
	%	43,7%	35,0%	31,8%	21,8%	33,7%
<b>Iš viso</b>	<b>Skaičius</b>	<b>158</b>	<b>432</b>	<b>274</b>	<b>133</b>	<b>997</b>
	%	100,0%	100,0%	100,0%	100,0%	100,0%

Lentelė Nr. 1.5

Ar per paskutinius 12 mėn. Jūs lankėtės kultūros/ sporto renginiuose (teatruose, koncertuose, spektakliuose, sporto varžybose, parodose)?											
		Užsiėmimas									Iš viso
		Aukščiausio, vidutinio lygio vadovas	Specialistas, tarnautojas	Darbininkas, techninis darbuotojas	Smulkus verslininkas	Ūkininkas	Bedarbis	Pensininkas	Studentas, moksleivis	Namų šeimininkė	
Taip	Skaičius	35	274	195	31	22	9	28	50	18	6
	%	74,5%	73,1%	63,9%	79,5%	62,9%	47,4%	34,6%	79,4%	47,4%	6
Ne	Skaičius	12	101	110	8	13	10	53	13	20	3
	%	25,5%	26,9%	36,1%	20,5%	37,1%	52,6%	65,4%	20,6%	52,6%	3
Iš viso	Skaičius	47	375	305	39	35	19	81	63	38	1
	%	100,0%	100,0%	100,0%	100,0%	100,0%	100,0%	100,0%	100,0%	100,0%	1

Lentelė Nr. 1.6

Ar per paskutinius 12 mėn. Jūs lankėtės kultūros/ sporto renginiuose (teatruose, koncertuose, spektakliuose, sporto varžybose, parodose)?					
		Šeimyninė padėtis			Iš viso
		Nevedęs/ netekėjusi	Vedęs/ ištekejusi/ Gyvena neregistruotoje santuokoje	Kita	
Taip	Skaičius	170	402	87	659
	%	74,9%	63,9%	61,3%	66,0%
Ne	Skaičius	57	227	55	339
	%	25,1%	36,1%	38,7%	34,0%
Iš viso	Skaičius	227	629	142	998
	%	100,0%	100,0%	100,0%	100,0%

Lentelė Nr. 1.7

Ar per paskutinius 12 mėn. Jūs lankėtės kultūros/ sporto renginiuose (teatruose, koncertuose, spektakliuose, sporto varžybose, parodose)?					
		Vietovė			Iš viso
		Didieji miestai	Rajono centras, rajoninis miestas	Kaimo vietovė	
Taip	Skaičius	290	176	196	662
	%	69,9%	64,2%	62,6%	66,1%
Ne	Skaičius	125	98	117	340
	%	30,1%	35,8%	37,4%	33,9%
Iš viso	Skaičius	415	274	313	1002
	%	100,0%	100,0%	100,0%	100,0%



Lentelė Nr. 2

<b>Kaip Jūs vertintumėte Lietuvoje organizuojamų/ teikiamų kultūros renginių paslaugų kokybę?</b>		
		<b>Iš viso</b>
<b>Labai gerai</b>	<b>Skaičius</b>	<b>59</b>
	<b>%</b>	<b>8,9%</b>
<b>Gerai</b>	<b>Skaičius</b>	<b>418</b>
	<b>%</b>	<b>63,1%</b>
<b>Patenkinamai</b>	<b>Skaičius</b>	<b>166</b>
	<b>%</b>	<b>25,1%</b>
<b>Blogai</b>	<b>Skaičius</b>	<b>14</b>
	<b>%</b>	<b>2,1%</b>
<b>Labai blogai</b>	<b>Skaičius</b>	<b>1</b>
	<b>%</b>	<b>,2%</b>
<b>N/N</b>	<b>Skaičius</b>	<b>4</b>
	<b>%</b>	<b>,6%</b>
<b>Iš viso</b>	<b>Skaičius</b>	<b>662</b>
	<b>%</b>	<b>100,0%</b>



Lentelė Nr. 2.1

<b>Kaip Jūs vertintumėte Lietuvoje organizuojamų/ teikiamų kultūros renginių paslaugų kokybę?</b>				
		<b>Lytis</b>		<b>Iš viso</b>
		<b>Vyras</b>	<b>Moteris</b>	
<b>Labai gerai</b>	<b>Skaičius</b>	<b>27</b>	<b>32</b>	<b>59</b>
	<b>%</b>	<b>9,3%</b>	<b>8,6%</b>	<b>8,9%</b>
<b>Gerai</b>	<b>Skaičius</b>	<b>187</b>	<b>231</b>	<b>418</b>
	<b>%</b>	<b>64,7%</b>	<b>61,9%</b>	<b>63,1%</b>
<b>Patenkinamai</b>	<b>Skaičius</b>	<b>68</b>	<b>98</b>	<b>166</b>
	<b>%</b>	<b>23,5%</b>	<b>26,3%</b>	<b>25,1%</b>
<b>Blogai</b>	<b>Skaičius</b>	<b>5</b>	<b>9</b>	<b>14</b>
	<b>%</b>	<b>1,7%</b>	<b>2,4%</b>	<b>2,1%</b>
<b>Labai blogai</b>	<b>Skaičius</b>	<b>0</b>	<b>1</b>	<b>1</b>
	<b>%</b>	<b>0</b>	<b>,3%</b>	<b>,2%</b>
<b>N/N</b>	<b>Skaičius</b>	<b>2</b>	<b>2</b>	<b>4</b>
	<b>%</b>	<b>,7%</b>	<b>,5%</b>	<b>,6%</b>
<b>Iš viso</b>	<b>Skaičius</b>	<b>289</b>	<b>373</b>	<b>662</b>
	<b>%</b>	<b>100,0%</b>	<b>100,0%</b>	<b>100,0%</b>



Lentelė Nr. 2.2

<b>Kaip Jūs vertintumėte Lietuvoje organizuojamų/ teikiamų kultūros renginių paslaugų kokybę?</b>							
		<b>Amžius</b>					<b>Iš viso</b>
		<b>18-25 m.</b>	<b>26-35 m.</b>	<b>36-45 m.</b>	<b>46-55 m.</b>	<b>56 m. ir daugiau</b>	
<b>Labai gerai</b>	<b>Skaičius</b>	<b>8</b>	<b>20</b>	<b>14</b>	<b>7</b>	<b>10</b>	<b>59</b>
	<b>%</b>	<b>7,2%</b>	<b>11,0%</b>	<b>8,8%</b>	<b>5,3%</b>	<b>12,7%</b>	<b>8,9%</b>
<b>Gerai</b>	<b>Skaičius</b>	<b>71</b>	<b>110</b>	<b>107</b>	<b>89</b>	<b>41</b>	<b>418</b>
	<b>%</b>	<b>64,0%</b>	<b>60,8%</b>	<b>67,3%</b>	<b>67,4%</b>	<b>51,9%</b>	<b>63,1%</b>
<b>Patenkinamai</b>	<b>Skaičius</b>	<b>28</b>	<b>44</b>	<b>33</b>	<b>34</b>	<b>27</b>	<b>166</b>
	<b>%</b>	<b>25,2%</b>	<b>24,3%</b>	<b>20,8%</b>	<b>25,8%</b>	<b>34,2%</b>	<b>25,1%</b>
<b>Blogai</b>	<b>Skaičius</b>	<b>2</b>	<b>5</b>	<b>5</b>	<b>1</b>	<b>1</b>	<b>14</b>
	<b>%</b>	<b>1,8%</b>	<b>2,8%</b>	<b>3,1%</b>	<b>,8%</b>	<b>1,3%</b>	<b>2,1%</b>
<b>Labai blogai</b>	<b>Skaičius</b>	<b>1</b>	<b>0</b>	<b>0</b>	<b>0</b>	<b>0</b>	<b>1</b>
	<b>%</b>	<b>,9%</b>	<b>0</b>	<b>0</b>	<b>0</b>	<b>0</b>	<b>,2%</b>
<b>N/N</b>	<b>Skaičius</b>	<b>1</b>	<b>2</b>	<b>0</b>	<b>1</b>	<b>0</b>	<b>4</b>
	<b>%</b>	<b>,9%</b>	<b>1,1%</b>	<b>0</b>	<b>,8%</b>	<b>0</b>	<b>,6%</b>
<b>Iš viso</b>	<b>Skaičius</b>	<b>111</b>	<b>181</b>	<b>159</b>	<b>132</b>	<b>79</b>	<b>662</b>
	<b>%</b>	<b>100,0%</b>	<b>100,0%</b>	<b>100,0%</b>	<b>100,0%</b>	<b>100,0%</b>	<b>100,0%</b>



Lentelė Nr. 2.3

<b>Kaip Jūs vertintumėte Lietuvoje organizuojamų/ teikiamų kultūros renginių paslaugų kokybę?</b>					
		<b>Išsimokslinimas</b>			<b>Iš viso</b>
		<b>Aukštasis / nebaigtas aukštasis</b>	<b>Vidurinis/ spec. vidurinis/ Aukštesnysis</b>	<b>Nebaigtas vidurinis</b>	
<b>Labai gerai</b>	<b>Skaičius</b>	<b>13</b>	<b>41</b>	<b>5</b>	<b>59</b>
	<b>%</b>	<b>8,7%</b>	<b>9,0%</b>	<b>9,1%</b>	<b>9,0%</b>
<b>Gerai</b>	<b>Skaičius</b>	<b>92</b>	<b>290</b>	<b>34</b>	<b>416</b>
	<b>%</b>	<b>61,7%</b>	<b>63,7%</b>	<b>61,8%</b>	<b>63,1%</b>
<b>Patenkinamai</b>	<b>Skaičius</b>	<b>39</b>	<b>113</b>	<b>13</b>	<b>165</b>
	<b>%</b>	<b>26,2%</b>	<b>24,8%</b>	<b>23,6%</b>	<b>25,0%</b>
<b>Blogai</b>	<b>Skaičius</b>	<b>4</b>	<b>7</b>	<b>3</b>	<b>14</b>
	<b>%</b>	<b>2,7%</b>	<b>1,5%</b>	<b>5,5%</b>	<b>2,1%</b>
<b>Labai blogai</b>	<b>Skaičius</b>	<b>0</b>	<b>1</b>	<b>0</b>	<b>1</b>
	<b>%</b>	<b>0</b>	<b>,2%</b>	<b>0</b>	<b>,2%</b>
<b>N/N</b>	<b>Skaičius</b>	<b>1</b>	<b>3</b>	<b>0</b>	<b>4</b>
	<b>%</b>	<b>,7%</b>	<b>,7%</b>	<b>0</b>	<b>,6%</b>
<b>Iš viso</b>	<b>Skaičius</b>	<b>149</b>	<b>455</b>	<b>55</b>	<b>659</b>
	<b>%</b>	<b>100,0%</b>	<b>100,0%</b>	<b>100,0%</b>	<b>100,0%</b>

Lentelė Nr. 2.4

<b>Kaip Jūs vertintumėte Lietuvoje organizuojamų/ teikiamų kultūros renginių paslaugų kokybę?</b>						
		<b>Pajamos, tenkančios vienam namų ūkio nariui per mėnesį</b>				<b>Iš viso</b>
		<b>Iki 500 Lt</b>	<b>501 - 1000 Lt</b>	<b>1001-1500 Lt</b>	<b>Virš 1500 Lt</b>	
<b>Labai gerai</b>	<b>Skaičius</b>	<b>5</b>	<b>23</b>	<b>18</b>	<b>13</b>	<b>59</b>
	<b>%</b>	<b>5,6%</b>	<b>8,2%</b>	<b>9,6%</b>	<b>12,5%</b>	<b>8,9%</b>
<b>Gerai</b>	<b>Skaičius</b>	<b>54</b>	<b>176</b>	<b>119</b>	<b>68</b>	<b>417</b>
	<b>%</b>	<b>60,7%</b>	<b>62,6%</b>	<b>63,6%</b>	<b>65,4%</b>	<b>63,1%</b>
<b>Patenkinamai</b>	<b>Skaičius</b>	<b>25</b>	<b>73</b>	<b>45</b>	<b>23</b>	<b>166</b>
	<b>%</b>	<b>28,1%</b>	<b>26,0%</b>	<b>24,1%</b>	<b>22,1%</b>	<b>25,1%</b>
<b>Blogai</b>	<b>Skaičius</b>	<b>3</b>	<b>6</b>	<b>5</b>	<b>0</b>	<b>14</b>
	<b>%</b>	<b>3,4%</b>	<b>2,1%</b>	<b>2,7%</b>	<b>0</b>	<b>2,1%</b>
<b>Labai blogai</b>	<b>Skaičius</b>	<b>1</b>	<b>0</b>	<b>0</b>	<b>0</b>	<b>1</b>
	<b>%</b>	<b>1,1%</b>	<b>0</b>	<b>0</b>	<b>0</b>	<b>,2%</b>
<b>N/N</b>	<b>Skaičius</b>	<b>1</b>	<b>3</b>	<b>0</b>	<b>0</b>	<b>4</b>
	<b>%</b>	<b>1,1%</b>	<b>1,1%</b>	<b>0</b>	<b>0</b>	<b>,6%</b>
<b>Iš viso</b>	<b>Skaičius</b>	<b>89</b>	<b>281</b>	<b>187</b>	<b>104</b>	<b>661</b>
	<b>%</b>	<b>100,0%</b>	<b>100,0%</b>	<b>100,0%</b>	<b>100,0%</b>	<b>100,0%</b>



Lentelė Nr. 2.6

<b>Kaip Jūs vertintumėte Lietuvoje organizuojamų/ teikiamų kultūros renginių paslaugų kokybę?</b>					
		<b>Šeimyninė padėtis</b>			<b>Iš viso</b>
		<b>Nevedęs/ netekėjusi</b>	<b>Vedęs/ ištekejusi/ Gyvena neregistruotoje santuokoje</b>	<b>Kita</b>	
<b>Labai gerai</b>	<b>Skaičius</b>	<b>12</b>	<b>42</b>	<b>5</b>	<b>59</b>
	<b>%</b>	<b>7,1%</b>	<b>10,4%</b>	<b>5,7%</b>	<b>9,0%</b>
<b>Gerai</b>	<b>Skaičius</b>	<b>109</b>	<b>249</b>	<b>60</b>	<b>418</b>
	<b>%</b>	<b>64,1%</b>	<b>61,9%</b>	<b>69,0%</b>	<b>63,4%</b>
<b>Patenkinamai</b>	<b>Skaičius</b>	<b>41</b>	<b>102</b>	<b>20</b>	<b>163</b>
	<b>%</b>	<b>24,1%</b>	<b>25,4%</b>	<b>23,0%</b>	<b>24,7%</b>
<b>Blogai</b>	<b>Skaičius</b>	<b>5</b>	<b>7</b>	<b>2</b>	<b>14</b>
	<b>%</b>	<b>2,9%</b>	<b>1,7%</b>	<b>2,3%</b>	<b>2,1%</b>
<b>Labai blogai</b>	<b>Skaičius</b>	<b>1</b>	<b>0</b>	<b>0</b>	<b>1</b>
	<b>%</b>	<b>,6%</b>	<b>0</b>	<b>0</b>	<b>,2%</b>
<b>N/N</b>	<b>Skaičius</b>	<b>2</b>	<b>2</b>	<b>0</b>	<b>4</b>
	<b>%</b>	<b>1,2%</b>	<b>,5%</b>	<b>0</b>	<b>,6%</b>
<b>Iš viso</b>	<b>Skaičius</b>	<b>170</b>	<b>402</b>	<b>87</b>	<b>659</b>
	<b>%</b>	<b>100,0%</b>	<b>100,0%</b>	<b>100,0%</b>	<b>100,0%</b>

Lentelė Nr. 2.7

<b>Kaip Jūs vertintumėte Lietuvoje organizuojamų/ teikiamų kultūros renginių paslaugų kokybę?</b>					
		<b>Vietovė</b>			<b>Iš viso</b>
		<b>Didieji miestai</b>	<b>Rajono centras, rajoninis miestas</b>	<b>Kaimo vietovė</b>	
<b>Labai gerai</b>	<b>Skaičius</b>	<b>29</b>	<b>15</b>	<b>15</b>	<b>59</b>
	<b>%</b>	<b>10,0%</b>	<b>8,5%</b>	<b>7,7%</b>	<b>8,9%</b>
<b>Gerai</b>	<b>Skaičius</b>	<b>191</b>	<b>100</b>	<b>127</b>	<b>418</b>
	<b>%</b>	<b>65,9%</b>	<b>56,8%</b>	<b>64,8%</b>	<b>63,1%</b>
<b>Patenkinamai</b>	<b>Skaičius</b>	<b>63</b>	<b>53</b>	<b>50</b>	<b>166</b>
	<b>%</b>	<b>21,7%</b>	<b>30,1%</b>	<b>25,5%</b>	<b>25,1%</b>
<b>Blogai</b>	<b>Skaičius</b>	<b>4</b>	<b>8</b>	<b>2</b>	<b>14</b>
	<b>%</b>	<b>1,4%</b>	<b>4,5%</b>	<b>1,0%</b>	<b>2,1%</b>
<b>Labai blogai</b>	<b>Skaičius</b>	<b>1</b>	<b>0</b>	<b>0</b>	<b>1</b>
	<b>%</b>	<b>,3%</b>	<b>0</b>	<b>0</b>	<b>,2%</b>
<b>N/N</b>	<b>Skaičius</b>	<b>2</b>	<b>0</b>	<b>2</b>	<b>4</b>
	<b>%</b>	<b>,7%</b>	<b>0</b>	<b>1,0%</b>	<b>,6%</b>
<b>Iš viso</b>	<b>Skaičius</b>	<b>290</b>	<b>176</b>	<b>196</b>	<b>662</b>
	<b>%</b>	<b>100,0%</b>	<b>100,0%</b>	<b>100,0%</b>	<b>100,0%</b>

Lentelė Nr. 3

<b>Kaip Jūs vertintumėte Lietuvoje organizuojamų/ teikiamų sporto renginių paslaugų kokybę?</b>		
		<b>Iš viso</b>
<b>Labai gerai</b>	<b>Skaičius</b>	<b>49</b>
	<b>%</b>	<b>7,4%</b>
<b>Gerai</b>	<b>Skaičius</b>	<b>389</b>
	<b>%</b>	<b>58,8%</b>
<b>Patenkinamai</b>	<b>Skaičius</b>	<b>163</b>
	<b>%</b>	<b>24,6%</b>
<b>Blogai</b>	<b>Skaičius</b>	<b>9</b>
	<b>%</b>	<b>1,4%</b>
<b>Labai blogai</b>	<b>Skaičius</b>	<b>3</b>
	<b>%</b>	<b>,5%</b>
<b>N/N</b>	<b>Skaičius</b>	<b>49</b>
	<b>%</b>	<b>7,4%</b>
<b>Iš viso</b>	<b>Skaičius</b>	<b>662</b>
	<b>%</b>	<b>100,0%</b>

Lentelė Nr. 3.1

<b>Kaip Jūs vertintumėte Lietuvoje organizuojamų/ teikiamų sporto renginių paslaugų kokybę?</b>				
		<b>Lytis</b>		<b>Iš viso</b>
		<b>Vyras</b>	<b>Moteris</b>	
<b>Labai gerai</b>	<b>Skaičius</b>	<b>23</b>	<b>26</b>	<b>49</b>
	<b>%</b>	<b>8,0%</b>	<b>7,0%</b>	<b>7,4%</b>
<b>Gerai</b>	<b>Skaičius</b>	<b>191</b>	<b>198</b>	<b>389</b>
	<b>%</b>	<b>66,1%</b>	<b>53,1%</b>	<b>58,8%</b>
<b>Patenkinamai</b>	<b>Skaičius</b>	<b>66</b>	<b>97</b>	<b>163</b>
	<b>%</b>	<b>22,8%</b>	<b>26,0%</b>	<b>24,6%</b>
<b>Blogai</b>	<b>Skaičius</b>	<b>2</b>	<b>7</b>	<b>9</b>
	<b>%</b>	<b>,7%</b>	<b>1,9%</b>	<b>1,4%</b>
<b>Labai blogai</b>	<b>Skaičius</b>	<b>1</b>	<b>2</b>	<b>3</b>
	<b>%</b>	<b>,3%</b>	<b>,5%</b>	<b>,5%</b>
<b>N/N</b>	<b>Skaičius</b>	<b>6</b>	<b>43</b>	<b>49</b>
	<b>%</b>	<b>2,1%</b>	<b>11,5%</b>	<b>7,4%</b>
<b>Iš viso</b>	<b>Skaičius</b>	<b>289</b>	<b>373</b>	<b>662</b>
	<b>%</b>	<b>100,0%</b>	<b>100,0%</b>	<b>100,0%</b>



Lentelė Nr. 3.3

<b>Kaip Jūs vertintumėte Lietuvoje organizuojamų/ teikiamų sporto renginių paslaugų kokybę?</b>					
		<b>Išsimokslinimas</b>			<b>Iš viso</b>
		<b>Aukštasis / nebaigtas aukštasis</b>	<b>Vidurinis/ spec. vidurinis/ Aukštesnysis</b>	<b>Nebaigtas vidurinis</b>	
<b>Labai gerai</b>	<b>Skaičius</b>	<b>9</b>	<b>34</b>	<b>6</b>	<b>49</b>
	<b>%</b>	<b>6,0%</b>	<b>7,5%</b>	<b>10,9%</b>	<b>7,4%</b>
<b>Gerai</b>	<b>Skaičius</b>	<b>90</b>	<b>263</b>	<b>34</b>	<b>387</b>
	<b>%</b>	<b>60,4%</b>	<b>57,8%</b>	<b>61,8%</b>	<b>58,7%</b>
<b>Patenkinamai</b>	<b>Skaičius</b>	<b>38</b>	<b>112</b>	<b>12</b>	<b>162</b>
	<b>%</b>	<b>25,5%</b>	<b>24,6%</b>	<b>21,8%</b>	<b>24,6%</b>
<b>Blogai</b>	<b>Skaičius</b>	<b>1</b>	<b>6</b>	<b>2</b>	<b>9</b>
	<b>%</b>	<b>,7%</b>	<b>1,3%</b>	<b>3,6%</b>	<b>1,4%</b>
<b>Labai blogai</b>	<b>Skaičius</b>	<b>0</b>	<b>3</b>	<b>0</b>	<b>3</b>
	<b>%</b>	<b>0</b>	<b>,7%</b>	<b>0</b>	<b>,5%</b>
<b>N/N</b>	<b>Skaičius</b>	<b>11</b>	<b>37</b>	<b>1</b>	<b>49</b>
	<b>%</b>	<b>7,4%</b>	<b>8,1%</b>	<b>1,8%</b>	<b>7,4%</b>
<b>Iš viso</b>	<b>Skaičius</b>	<b>149</b>	<b>455</b>	<b>55</b>	<b>659</b>
	<b>%</b>	<b>100,0%</b>	<b>100,0%</b>	<b>100,0%</b>	<b>100,0%</b>

Lentelė Nr. 3.4

<b>Kaip Jūs vertintumėte Lietuvoje organizuojamų/ teikiamų sporto renginių paslaugų kokybę?</b>						
		<b>Pajamos, tenkančios vienam namų ūkio nariui per mėnesį</b>				<b>Iš viso</b>
		<b>Iki 500 Lt</b>	<b>501 - 1000 Lt</b>	<b>1001-1500 Lt</b>	<b>Virš 1500 Lt</b>	
<b>Labai gerai</b>	<b>Skaičius</b>	<b>6</b>	<b>16</b>	<b>16</b>	<b>11</b>	<b>49</b>
	<b>%</b>	<b>6,7%</b>	<b>5,7%</b>	<b>8,6%</b>	<b>10,6%</b>	<b>7,4%</b>
<b>Gerai</b>	<b>Skaičius</b>	<b>52</b>	<b>166</b>	<b>109</b>	<b>62</b>	<b>389</b>
	<b>%</b>	<b>58,4%</b>	<b>59,1%</b>	<b>58,3%</b>	<b>59,6%</b>	<b>58,9%</b>
<b>Patenkinamai</b>	<b>Skaičius</b>	<b>22</b>	<b>68</b>	<b>49</b>	<b>23</b>	<b>162</b>
	<b>%</b>	<b>24,7%</b>	<b>24,2%</b>	<b>26,2%</b>	<b>22,1%</b>	<b>24,5%</b>
<b>Blogai</b>	<b>Skaičius</b>	<b>3</b>	<b>4</b>	<b>2</b>	<b>0</b>	<b>9</b>
	<b>%</b>	<b>3,4%</b>	<b>1,4%</b>	<b>1,1%</b>	<b>0</b>	<b>1,4%</b>
<b>Labai blogai</b>	<b>Skaičius</b>	<b>0</b>	<b>1</b>	<b>2</b>	<b>0</b>	<b>3</b>
	<b>%</b>	<b>0</b>	<b>,4%</b>	<b>1,1%</b>	<b>0</b>	<b>,5%</b>
<b>N/N</b>	<b>Skaičius</b>	<b>6</b>	<b>26</b>	<b>9</b>	<b>8</b>	<b>49</b>
	<b>%</b>	<b>6,7%</b>	<b>9,3%</b>	<b>4,8%</b>	<b>7,7%</b>	<b>7,4%</b>
<b>Iš viso</b>	<b>Skaičius</b>	<b>89</b>	<b>281</b>	<b>187</b>	<b>104</b>	<b>661</b>
	<b>%</b>	<b>100,0%</b>	<b>100,0%</b>	<b>100,0%</b>	<b>100,0%</b>	<b>100,0%</b>



Lentelė Nr. 3.6

Kaip Jūs vertintumėte Lietuvoje organizuojamų/ teikiamų sporto renginių paslaugų kokybę?					
		Šeimyninė padėtis			Iš viso
		Nevedęs/ netekėjusi	Vedęs/ ištekejusi/ Gyvena neregistruotoje santuokoje	Kita	
Labai gerai	Skaičius	12	30	7	49
	%	7,1%	7,5%	8,0%	7,4%
Gerai	Skaičius	102	238	48	388
	%	60,0%	59,2%	55,2%	58,9%
Patenkinamai	Skaičius	43	99	20	162
	%	25,3%	24,6%	23,0%	24,6%
Blogai	Skaičius	4	4	1	9
	%	2,4%	1,0%	1,1%	1,4%
Labai blogai	Skaičius	0	3	0	3
	%	0	,7%	0	,5%
N/N	Skaičius	9	28	11	48
	%	5,3%	7,0%	12,6%	7,3%
Iš viso	Skaičius	170	402	87	659
	%	100,0%	100,0%	100,0%	100,0%



spinter tyrimai

Lentelė Nr. 3.7

<b>Kaip Jūs vertintumėte Lietuvoje organizuojamų/ teikiamų sporto renginių paslaugų kokybę?</b>					
		<b>Vietovė</b>			<b>Iš viso</b>
		<b>Didieji miestai</b>	<b>Rajono centras, rajoninis miestas</b>	<b>Kaimo vietovė</b>	
<b>Labai gerai</b>	<b>Skaičius</b>	<b>24</b>	<b>13</b>	<b>12</b>	<b>49</b>
	<b>%</b>	<b>8,3%</b>	<b>7,4%</b>	<b>6,1%</b>	<b>7,4%</b>
<b>Gerai</b>	<b>Skaičius</b>	<b>183</b>	<b>80</b>	<b>126</b>	<b>389</b>
	<b>%</b>	<b>63,1%</b>	<b>45,5%</b>	<b>64,3%</b>	<b>58,8%</b>
<b>Patenkinamai</b>	<b>Skaičius</b>	<b>56</b>	<b>67</b>	<b>40</b>	<b>163</b>
	<b>%</b>	<b>19,3%</b>	<b>38,1%</b>	<b>20,4%</b>	<b>24,6%</b>
<b>Blogai</b>	<b>Skaičius</b>	<b>4</b>	<b>5</b>	<b>0</b>	<b>9</b>
	<b>%</b>	<b>1,4%</b>	<b>2,8%</b>	<b>0</b>	<b>1,4%</b>
<b>Labai blogai</b>	<b>Skaičius</b>	<b>2</b>	<b>0</b>	<b>1</b>	<b>3</b>
	<b>%</b>	<b>,7%</b>	<b>0</b>	<b>,5%</b>	<b>,5%</b>
<b>N/N</b>	<b>Skaičius</b>	<b>21</b>	<b>11</b>	<b>17</b>	<b>49</b>
	<b>%</b>	<b>7,2%</b>	<b>6,3%</b>	<b>8,7%</b>	<b>7,4%</b>
<b>Iš viso</b>	<b>Skaičius</b>	<b>290</b>	<b>176</b>	<b>196</b>	<b>662</b>
	<b>%</b>	<b>100,0%</b>	<b>100,0%</b>	<b>100,0%</b>	<b>100,0%</b>

Lentelė Nr. 4

<b>Jei liktumėte nepatenkintas Lietuvoje organizuojamo kultūros/ sporto renginio paslaugų kokybe, į kurią (-ias) iš žemiau išvardintų institucijų kreiptumėtės?</b>	
	<b>Iš viso</b>
<b>Miesto savivaldybę</b>	<b>28</b>
%	4,2
<b>LR kultūros ministeriją</b>	<b>24</b>
%	3,6
<b>Valstybinę vartotojų teisių apsaugos Tarnybą</b>	<b>45</b>
%	6,8
<b>Renginio organizatorių</b>	<b>230</b>
%	34,7
<b>Kita</b>	<b>6</b>
%	0,9
<b>Niekur nesikreipčiau</b>	<b>345</b>
%	52,1
<b>N/N</b>	<b>10</b>
%	1,5

Lentelė Nr. 4.1

<b>Jei liktumėte nepatenkintas Lietuvoje organizuojamo kultūros/ sporto renginio paslaugų kokybe, į kurią (-ias) iš žemiau išvardintų institucijų kreiptumėtės?</b>			
	<b>Lytis</b>		
	<b>Vyras</b>	<b>Moteris</b>	<b>Iš viso</b>
<b>Miesto savivaldybę</b>	<b>15</b>	<b>13</b>	<b>28</b>
%	5,2	3,5	4,2
<b>LR kultūros ministeriją</b>	<b>9</b>	<b>15</b>	<b>24</b>
%	3,1	4,0	3,6
<b>Valstybinę vartotojų teisių apsaugos Tarnybą</b>	<b>19</b>	<b>26</b>	<b>45</b>
%	6,6	7,0	6,8
<b>Renginio organizatorių</b>	<b>100</b>	<b>130</b>	<b>230</b>
%	34,6	34,9	34,7
<b>Kita</b>	<b>4</b>	<b>2</b>	<b>6</b>
%	1,4	0,5	0,9
<b>Niekur nesikreipčiau</b>	<b>150</b>	<b>195</b>	<b>345</b>
%	51,9	52,3	52,1
<b>N/N</b>	<b>3</b>	<b>7</b>	<b>10</b>
%	1,0	1,9	1,5

Lentelė Nr. 4.2

<b>Jei liktumėte nepatenkintas Lietuvoje organizuojamo kultūros/ sporto renginio paslaugų kokybe, į kurią (-ias) iš žemiau išvardintų institucijų kreiptumėtės?</b>						
	<b>Amžius</b>					
	<b>18-25 m.</b>	<b>26-35 m.</b>	<b>36-45 m.</b>	<b>46-55 m.</b>	<b>56 m. ir daugiau</b>	<b>Iš viso</b>
<b>Miesto savivaldybę</b>	6	2	8	6	6	28
%	5,4	1,1	5,0	4,5	7,6	4,2
<b>LR kultūros ministeriją</b>	4	6	5	5	4	24
%	3,6	3,3	3,1	3,8	5,1	3,6
<b>Valstybinę vartotojų teisių apsaugos Tarnybą</b>	10	10	17	5	3	45
%	9,0	5,5	10,7	3,8	3,8	6,8
<b>Renginio organizatorių</b>	37	74	49	40	30	230
%	33,3	40,9	30,8	30,3	38,0	34,7
<b>Kita</b>	0	0	2	3	1	6
%	0,0	0,0	1,3	2,3	1,3	0,9
<b>Niekur nesikreipčiau</b>	58	89	85	75	38	345
%	52,3	49,2	53,5	56,8	48,1	52,1
<b>N/N</b>	0	5	1	4	0	10
%	0,0	2,8	0,6	3,0	0,0	1,5

Lentelė Nr. 4.3

<b>Jei liktumėte nepatenkintas Lietuvoje organizuojamo kultūros/ sporto renginio paslaugų kokybe, į kurią (-ias) iš žemiau išvardintų institucijų kreiptumėtės?</b>				
	<b>Išsimokslinimas</b>			
	<b>Aukštasis / nebaigtas aukštasis</b>	<b>Vidurinis/ spec. vidurinis/ Aukštesnysis</b>	<b>Nebaigtas vidurinis</b>	<b>Iš viso</b>
<b>Miesto savivaldybę</b>	<b>5</b>	<b>21</b>	<b>2</b>	<b>28</b>
<b>%</b>	<b>3,4</b>	<b>4,6</b>	<b>3,6</b>	<b>4,2</b>
<b>LR kultūros ministeriją</b>	<b>6</b>	<b>17</b>	<b>1</b>	<b>24</b>
<b>%</b>	<b>4,0</b>	<b>3,7</b>	<b>1,8</b>	<b>3,6</b>
<b>Valstybinę vartotojų teisių apsaugos Tarnybą</b>	<b>11</b>	<b>32</b>	<b>2</b>	<b>45</b>
<b>%</b>	<b>7,4</b>	<b>7,0</b>	<b>3,6</b>	<b>6,8</b>
<b>Renginio organizatorių</b>	<b>43</b>	<b>170</b>	<b>17</b>	<b>230</b>
<b>%</b>	<b>28,9</b>	<b>37,4</b>	<b>30,9</b>	<b>34,9</b>
<b>Kita</b>	<b>1</b>	<b>4</b>	<b>1</b>	<b>6</b>
<b>%</b>	<b>0,7</b>	<b>0,9</b>	<b>1,8</b>	<b>0,9</b>
<b>Niekur nesikreipčiau</b>	<b>88</b>	<b>222</b>	<b>32</b>	<b>342</b>
<b>%</b>	<b>59,1</b>	<b>48,8</b>	<b>58,2</b>	<b>51,9</b>
<b>N/N</b>	<b>2</b>	<b>6</b>	<b>2</b>	<b>10</b>
<b>%</b>	<b>1,3</b>	<b>1,3</b>	<b>3,6</b>	<b>1,5</b>

Lentelė Nr. 4.4

<b>Jei liktumėte nepatenkintas Lietuvoje organizuojamo kultūros/ sporto renginio paslaugų kokybe, į kurią (-ias) iš žemiau išvardintų institucijų kreiptumėtės?</b>					
	<b>Pajamos, tenkančios vienam namų ūkio nariui per mėnesį:</b>				
	<b>Iki 500 Lt</b>	<b>501 - 1000 Lt</b>	<b>1001-1500 Lt</b>	<b>Virš 1500 Lt</b>	<b>Iš viso</b>
<b>Miesto savivaldybę</b>	4	13	9	2	28
%	4,5	4,6	4,8	1,9	4,2
<b>LR kultūros ministeriją</b>	3	7	9	5	24
%	3,4	2,5	4,8	4,8	3,6
<b>Valstybinę vartotojų teisių apsaugos Tarnybą</b>	9	16	12	8	45
%	10,1	5,7	6,4	7,7	6,8
<b>Renginio organizatorių</b>	30	98	61	41	230
%	33,7	34,9	32,6	39,4	34,8
<b>Kita</b>	1	4	0	1	6
%	1,1	1,4	0,0	1,0	0,9
<b>Niekur nesikreipčiau</b>	44	145	105	50	344
%	49,4	51,6	56,1	48,1	52,0
<b>N/N</b>	2	6	1	1	10
%	2,2	2,1	0,5	1,0	1,5

Lentelė Nr. 4.5

<b>Jei liktumėte nepatenkintas Lietuvoje organizuojamo kultūros/ sporto renginio paslaugų kokybe, į kurią (-ias) iš žemiau išvardintų institucijų kreiptumėtės?</b>										
	<b>Užsiėmimas</b>									
	<b>Aukščiausio, vidutinio lygio vadovas</b>	<b>Specialistas, tarnautojas</b>	<b>Darbininkas, techninis darbuotojas</b>	<b>Smulkus verslininkas</b>	<b>Ūkininkas</b>	<b>Bedarbis</b>	<b>Pensininkas</b>	<b>Studentas, moksleivis</b>	<b>Namų šeimininkė</b>	<b>Iš viso</b>
<b>Miesto savivaldybę</b>	3	6	8	2	3	0	0	5	1	28
%	8,6	2,2	4,1	6,5	13,6	0,0	0,0	10,0	5,6	4,2
<b>LR kultūros ministeriją</b>	3	10	5	1	1	0	2	2	0	24
%	8,6	3,6	2,6	3,2	4,5	0,0	7,1	4,0	0,0	3,6
<b>Valstybinę vartotojų teisių apsaugos Tarnybą</b>	2	20	13	1	1	1	2	3	2	45
%	5,7	7,3	6,7	3,2	4,5	11,1	7,1	6,0	11,1	6,8
<b>Renginio organizatorių</b>	15	87	72	8	7	5	13	17	6	230
%	42,9	31,8	36,9	25,8	31,8	55,6	46,4	34,0	33,3	34,7
<b>Kita</b>	0	2	3	0	1	0	0	0	0	6
%	0,0	0,7	1,5	0,0	4,5	0,0	0,0	0,0	0,0	0,9
<b>Niekur nesikreipčiau</b>	14	154	96	20	11	3	12	26	9	345
%	40,0	56,2	49,2	64,5	50,0	33,3	42,9	52,0	50,0	52,1
<b>N/N</b>	0	5	4	0	0	1	0	0	0	10
%	0,0	1,8	2,1	0,0	0,0	11,1	0,0	0,0	0,0	1,5

Lentelė Nr. 4.6

<b>Jei liktumėte nepatenkintas Lietuvoje organizuojamo kultūros/ sporto renginio paslaugų kokybe, į kurią (-ias) iš žemiau išvardintų institucijų kreiptumėtės?</b>				
	<b>Šeimyninė padėtis</b>			
	<b>Nevedęs/ netekėjusi</b>	<b>Vedęs/ ištekęjusi/ gyvena neregistruotoje santuokoje</b>	<b>Kita</b>	<b>Iš viso</b>
<b>Miesto savivaldybę</b>	7	18	3	28
%	4,1	4,5	3,4	4,2
<b>LR kultūros ministeriją</b>	8	16	0	24
%	4,7	4,0	0,0	3,6
<b>Valstybinę vartotojų teisių apsaugos Tarnybą</b>	14	24	7	45
%	8,2	6,0	8,0	6,8
<b>Renginio organizatorių</b>	59	135	34	228
%	34,7	33,6	39,1	34,6
<b>Kita</b>	1	3	2	6
%	0,6	0,7	2,3	0,9
<b>Niekur nesikreipčiau</b>	86	216	42	344
%	50,6	53,7	48,3	52,2
<b>N/N</b>	3	6	1	10
%	1,8	1,5	1,1	1,5

Lentelė Nr. 4.7



<b>Jei liktumėte nepatenkintas Lietuvoje organizuojamo kultūros/ sporto renginio paslaugų kokybe, į kurią (-ias) iš žemiau išvardintų institucijų kreiptumėtės?</b>				
	<b>Vietovė</b>			
	<b>Didieji miestai</b>	<b>Rajono centras, rajoninis miestas</b>	<b>Kaimo vietovė</b>	<b>Iš viso</b>
<b>Miesto savivaldybę</b>	<b>14</b>	<b>5</b>	<b>9</b>	<b>28</b>
%	<b>4,8</b>	<b>2,8</b>	<b>4,6</b>	<b>4,2</b>
<b>LR kultūros ministeriją</b>	<b>13</b>	<b>7</b>	<b>4</b>	<b>24</b>
%	<b>4,5</b>	<b>4,0</b>	<b>2,0</b>	<b>3,6</b>
<b>Valstybinę vartotojų teisių apsaugos Tarnybą</b>	<b>29</b>	<b>5</b>	<b>11</b>	<b>45</b>
%	<b>10,0</b>	<b>2,8</b>	<b>5,6</b>	<b>6,8</b>
<b>Renginio organizatorių</b>	<b>110</b>	<b>62</b>	<b>58</b>	<b>230</b>
%	<b>37,9</b>	<b>35,2</b>	<b>29,6</b>	<b>34,7</b>
<b>Kita</b>	<b>2</b>	<b>0</b>	<b>4</b>	<b>6</b>
%	<b>0,7</b>	<b>0,0</b>	<b>2,0</b>	<b>0,9</b>
<b>Niekur nesikreipčiau</b>	<b>132</b>	<b>99</b>	<b>114</b>	<b>345</b>
%	<b>45,5</b>	<b>56,3</b>	<b>58,2</b>	<b>52,1</b>
<b>N/N</b>	<b>4</b>	<b>4</b>	<b>2</b>	<b>10</b>
%	<b>1,4</b>	<b>2,3</b>	<b>1,0</b>	<b>1,5</b>

Lentelė Nr. 5

<b>Jeigu teko kreiptis dėl Lietuvoje organizuoto kultūros/ sporto renginio nekokybiškos paslaugos suteikimo į paslaugų teikėjus ar kitą skundus nagrinėjančią instituciją ar buvo pasiektas norimas rezultatas ir gauta efektyvi pagalba?</b>		
		<b>Iš viso</b>
<b>Taip</b>	<b>Skaičius</b>	<b>8</b>
	<b>%</b>	<b>1,2%</b>
<b>Ne</b>	<b>Skaičius</b>	<b>67</b>
	<b>%</b>	<b>10,1%</b>
<b>Neteko kreiptis</b>	<b>Skaičius</b>	<b>587</b>
	<b>%</b>	<b>88,7%</b>
<b>Iš viso</b>	<b>Skaičius</b>	<b>662</b>
	<b>%</b>	<b>100,0%</b>

Lentelė Nr. 5.1

<b>Jeigu teko kreiptis dėl Lietuvoje organizuoto kultūros/ sporto renginio nekokybiškos paslaugos suteikimo į paslaugų teikėjus ar kitą skundus nagrinėjančią instituciją ar buvo pasiektas norimas rezultatas ir gauta efektyvi pagalba?</b>				
		<b>Lytis</b>		<b>Iš viso</b>
		<b>Vyras</b>	<b>Moteris</b>	
<b>Taip</b>	<b>Skaičius</b>	<b>3</b>	<b>5</b>	<b>8</b>
	<b>%</b>	<b>1,0%</b>	<b>1,3%</b>	<b>1,2%</b>
<b>Ne</b>	<b>Skaičius</b>	<b>34</b>	<b>33</b>	<b>67</b>
	<b>%</b>	<b>11,8%</b>	<b>8,8%</b>	<b>10,1%</b>
<b>Neteko kreiptis</b>	<b>Skaičius</b>	<b>252</b>	<b>335</b>	<b>587</b>
	<b>%</b>	<b>87,2%</b>	<b>89,8%</b>	<b>88,7%</b>
<b>Iš viso</b>	<b>Skaičius</b>	<b>289</b>	<b>373</b>	<b>662</b>
	<b>%</b>	<b>100,0%</b>	<b>100,0%</b>	<b>100,0%</b>

Lentelė Nr. 5.2

<b>Jeigu teko kreiptis dėl Lietuvoje organizuoto kultūros/ sporto renginio nekokybiškos paslaugos suteikimo į paslaugų teikėjus ar kitą skundus nagrinėjančią instituciją ar buvo pasiektas norimas rezultatas ir gauta efektyvi pagalba?</b>							
		Amžius					Iš viso
		18-25 m.	26-35 m.	36-45 m.	46-55 m.	56 m. ir daugiau	
Taip	Skaičius	1	2	2	2	1	8
	%	,9%	1,1%	1,3%	1,5%	1,3%	1,2%
Ne	Skaičius	10	19	20	12	6	67
	%	9,0%	10,5%	12,6%	9,1%	7,6%	10,1%
Neteko kreiptis	Skaičius	100	160	137	118	72	587
	%	90,1%	88,4%	86,2%	89,4%	91,1%	88,7%
Iš viso	Skaičius	111	181	159	132	79	662
	%	100,0%	100,0%	100,0%	100,0%	100,0%	100,0%

Lentelė Nr. 5.3

<b>Jeigu teko kreiptis dėl Lietuvoje organizuoto kultūros/ sporto renginio nekokybiškos paslaugos suteikimo į paslaugų teikėjus ar kitą skundus nagrinėjančią instituciją ar buvo pasiektas norimas rezultatas ir gauta efektyvi pagalba?</b>					
		Išsimokslinimas			Iš viso
		Aukštasis / nebaigtas aukštasis	Vidurinis/ spec. vidurinis/ Aukštesnysis	Nebaigtas vidurinis	
Taip	Skaičius	2	6	0	8
	%	1,3%	1,3%	0	1,2%
Ne	Skaičius	14	47	6	67
	%	9,4%	10,3%	10,9%	10,2%
Neteko kreiptis	Skaičius	133	402	49	584
	%	89,3%	88,4%	89,1%	88,6%
Iš viso	Skaičius	149	455	55	659
	%	100,0%	100,0%	100,0%	100,0%

Lentelė Nr. 5.4

<b>Jeigu teko kreiptis dėl Lietuvoje organizuoto kultūros/ sporto renginio nekokybiškos paslaugos suteikimo į paslaugų teikėjus ar kitą skundus nagrinėjančią instituciją ar buvo pasiektas norimas rezultatas ir gauta efektyvi pagalba?</b>						
		<b>Pajamos, tenkančios vienam namų ūkio nariui per mėnesį</b>				<b>Iš viso</b>
		<b>Iki 500 Lt</b>	<b>501 - 1000 Lt</b>	<b>1001-1500 Lt</b>	<b>Virš 1500 Lt</b>	
<b>Taip</b>	<b>Skaičius</b>	<b>0</b>	<b>4</b>	<b>4</b>	<b>0</b>	<b>8</b>
	<b>%</b>	<b>0</b>	<b>1,4%</b>	<b>2,1%</b>	<b>0</b>	<b>1,2%</b>
<b>Ne</b>	<b>Skaičius</b>	<b>10</b>	<b>32</b>	<b>13</b>	<b>12</b>	<b>67</b>
	<b>%</b>	<b>11,2%</b>	<b>11,4%</b>	<b>7,0%</b>	<b>11,5%</b>	<b>10,1%</b>
<b>Neteko kreiptis</b>	<b>Skaičius</b>	<b>79</b>	<b>245</b>	<b>170</b>	<b>92</b>	<b>586</b>
	<b>%</b>	<b>88,8%</b>	<b>87,2%</b>	<b>90,9%</b>	<b>88,5%</b>	<b>88,7%</b>
<b>Iš viso</b>	<b>Skaičius</b>	<b>89</b>	<b>281</b>	<b>187</b>	<b>104</b>	<b>661</b>
	<b>%</b>	<b>100,0%</b>	<b>100,0%</b>	<b>100,0%</b>	<b>100,0%</b>	<b>100,0%</b>

Lentelė Nr. 5.5

**Jei teko kreiptis dėl Lietuvoje organizuoto kultūros/ sporto renginio nekokybiškos paslaugos suteikimo į paslaugų teikėjus ar kitą skundus nagrinėjančią instituciją ar buvo pasiektas norimas rezultatas ir gauta efektyvi pagalba?**

		Užsiėmimas									Iš viso
		Aukščiausio, vidutinio lygio vadovas	Specialistas, tarnautojas	Darbininkas, techninis darbuotojas	Smulkus verslininkas	Ūkininkas	Bedarbis	Pensininkas	Studentas, moksleivis	Namų šeimininkė	
Taip	Skaičius	0	5	1	0	1	0	0	1	0	8
	%	0	1,8%	,5%	0	4,5%	0	0	2,0%	0	19
Ne	Skaičius	3	24	22	4	2	3	6	3	0	6
	%	8,6%	8,8%	11,3%	12,9%	9,1%	33,3%	21,4%	6,0%	0	11
Neteko kreiptis	Skaičius	32	245	172	27	19	6	22	46	18	5
	%	91,4%	89,4%	88,2%	87,1%	86,4%	66,7%	78,6%	92,0%	100,0%	87
Iš viso	Skaičius	35	274	195	31	22	9	28	50	18	6
	%	100,0%	100,0%	100,0%	100,0%	100,0%	100,0%	100,0%	100,0%	100,0%	1,4

Lentelė Nr. 5.6

<b>Jei teko kreiptis dėl Lietuvoje organizuoto kultūros/ sporto renginio nekokybiškos paslaugos suteikimo į paslaugų teikėjus ar kitą skundus nagrinėjančią instituciją ar buvo pasiektas norimas rezultatas ir gauta efektyvi pagalba?</b>					
		Šeimyninė padėtis			Iš viso
		Nevedęs/ netekėjusi	Vedęs/ ištekėjusi/ Gyvena neregistruotoje santuokoje	Kita	
<b>Taip</b>	<b>Skaičius</b>	<b>1</b>	<b>6</b>	<b>1</b>	<b>8</b>
	<b>%</b>	<b>,6%</b>	<b>1,5%</b>	<b>1,1%</b>	<b>1,2%</b>
<b>Ne</b>	<b>Skaičius</b>	<b>15</b>	<b>38</b>	<b>13</b>	<b>66</b>
	<b>%</b>	<b>8,8%</b>	<b>9,5%</b>	<b>14,9%</b>	<b>10,0%</b>
<b>Neteko kreiptis</b>	<b>Skaičius</b>	<b>154</b>	<b>358</b>	<b>73</b>	<b>585</b>
	<b>%</b>	<b>90,6%</b>	<b>89,1%</b>	<b>83,9%</b>	<b>88,8%</b>
<b>Iš viso</b>	<b>Skaičius</b>	<b>170</b>	<b>402</b>	<b>87</b>	<b>659</b>
	<b>%</b>	<b>100,0%</b>	<b>100,0%</b>	<b>100,0%</b>	<b>100,0%</b>

Lentelė Nr. 5.7

<b>Jeigu teko kreiptis dėl Lietuvoje organizuoto kultūros/ sporto renginio nekokybiškos paslaugos suteikimo į paslaugų teikėjus ar kitą skundus nagrinėjančią instituciją ar buvo pasiektas norimas rezultatas ir gauta efektyvi pagalba?</b>					
		Vietovė			Iš viso
		Didieji miestai	Rajono centras, rajoninis miestas	Kaimo vietovė	
Taip	Skaičius	2	2	4	8
	%	,7%	1,1%	2,0%	1,2%
Ne	Skaičius	33	18	16	67
	%	11,4%	10,2%	8,2%	10,1%
Neteko kreiptis	Skaičius	255	156	176	587
	%	87,9%	88,6%	89,8%	88,7%
Iš viso	Skaičius	290	176	196	662
	%	100,0%	100,0%	100,0%	100,0%

